



**REJOINDRE L'AP-HP**

**CAE ET PRIME D'ENGAGEMENT**



14 mars 2023



# L'AP-HP ET SES SIX GROUPES

## HOSPITALO-UNIVERSITAIRES



Les 38 sites de l'APHP



- Hôpital
- Unité de l'hospitalisation à domicile (HAD)
- Unité de l'HAD-AP-HP hors AP-HP
- SAMU de l'AP-HP
- Siège de l'AP-HP

### UNIVERSITÉ DE RATTACHEMENT

- SORBONNE UNIVERSITÉ
- UNIVERSITÉ PARIS CITÉ
- UNIVERSITÉ PARIS CITÉ
- UNIVERSITÉ SORBONNE PARIS NORD
- UNIVERSITÉ PARIS-EST CRÉTEIL VAL-DE-MARNE
- UNIVERSITÉ PARIS-SACLAY
- UNIVERSITÉ VERSAILLES SAINT-QUENTIN-EN-YVELINES



Direction de la communication et du mécénat - Mars 2023



# Présentation de l'AP-HP

PROJET 30  
LEVIERS

3

## Informations clés



1<sup>er</sup> CHU d'Europe



7 hôpitaux du groupe dans les 50 meilleurs hôpitaux en France du palmarès le Point



100 000 professionnels de santé, médicaux et non-médicaux



1<sup>er</sup> employeur d'Ile de France



77% de soignants, socio-éducatifs et médicotecniques



7,8M de prises en charge, dont 1,3M de patients hospitalisés et 4,9M de consultations



8600 étudiants en formation initiale



35 écoles dont 16 IFSI

## Missions

- Le soin
- La prévention
- L'enseignement
- La recherche

## Valeurs

- La proximité
- La solidarité
- L'hospitalité
- L'humanité



# Quelles conditions de recrutement ? Le contrat d'allocation d'études / la prime d'engagement



CAE/prime d'engagement

Le CAE est accessible dès l'avant-dernière année de formation.

**A partir de 6 mois avant diplomation, les étudiants qui n'ont pas contracté de CAE ont accès à une prime d'engagement.**



# Quelles conditions de recrutement ?

## Le contrat d'allocation d'études / la prime d'engagement



Formation	Année d'étude	Montant mensuel de l'allocation (sur 12 mois/année scolaire)	Montant total du CAE	Prime d'engagement	Majoration si engagement : dans un service identifié ou au GHU PSD	Durée de la période d'engagement
Etudiant infirmier	2 <sup>e</sup> année + 3 <sup>e</sup> année	570€ en 2 <sup>e</sup> année 750€ en 3 <sup>e</sup> année	15 840€	Non	+2500 euros	30 mois
	3 <sup>e</sup> année	750€	9 000€	7500€	+2500 euros	18 mois
Etudiant MERM	2 <sup>e</sup> année + 3 <sup>e</sup> année	570€ en 2 <sup>e</sup> année 750€ en 3 <sup>e</sup> année	15 840€	non	+2500 euros	30 mois
	3 <sup>e</sup> année	750€	9 000€	7500€	+2500 euros	18 mois
Etudiant MK	3 <sup>e</sup> année + 4 <sup>e</sup> année	570€ en 2 <sup>e</sup> année 750€ en 3 <sup>e</sup> année	15 840€	Non	+2500 euros	30 mois
	4 <sup>e</sup> année	750€	9 000€	7500€	+2500 euros	18 mois
Etudiant puériculture	Année de formation	750€	9 000€	7500€	+2500 euros	18 mois
Etudiant sage-femme	4 <sup>e</sup> année + 5 <sup>e</sup> année	750€ en 4 <sup>e</sup> année 900€ en 5 <sup>e</sup> année	19 800€	non	+2500 euros	30 mois
	5 <sup>e</sup> année	900€	10 800€	7500€	+2500 euros	18 mois
Etudiant IBODE	4 <sup>e</sup> année + 5 <sup>e</sup> année	750€ en 4 <sup>e</sup> année 900€ en 5 <sup>e</sup> année	19 800€	non	+2500 euros	30 mois
	5 <sup>e</sup> année	900€	10 800€	7500€	+2500 euros	18 mois

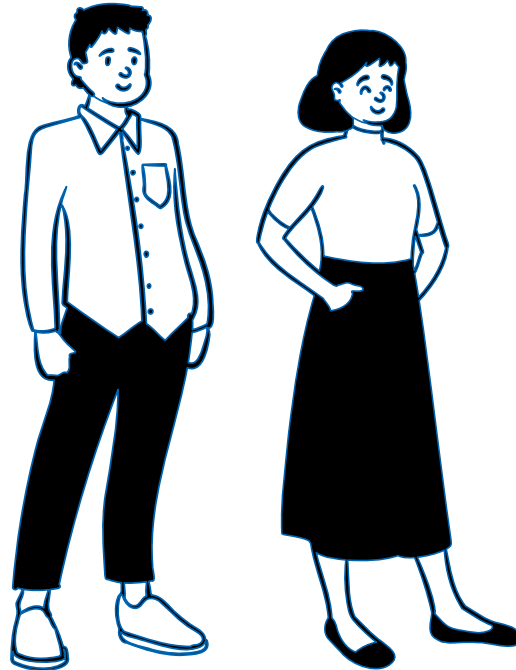
L'AP-HP propose cette année une majoration de **+2500 euros** pour les étudiants qui s'engagent :

- Dans un service identifié comme particulièrement en tension**
- Dans un des hôpitaux de Seine Saint Denis**

CAE/prime d'engagement



## Quelles conditions de recrutement ? Les conditions de rémunération



**Recrutement IDE sortie d'IFSI : 2172 euros net / mois (prime de service incluse)**

- Primes sectorielles : urgences, soins critiques, blocs, néonatal, dialyse
- 20 HS de jour contractualisées : +450 euros net / mois
- 20 HS de nuit contractualisées : +900 euros net / mois



# Accompagner la prise de poste en Ile de France : les dispositifs et engagements de l'AP-HP en matière de logement

## Prime d'installation

- Nouveaux stagiaires et titulaires
- 1 800€ nets versés après 3 mois d'exercice
- Pour une 1<sup>ère</sup> installation en IDF (professionnels en 1<sup>ère</sup> prise de poste ou arrivant en IDF)

## Logements provisoires

- Nouveaux professionnels exerçant un métier en tension
- **Dispositif pour les nouveaux arrivants :** Studios pour 12 à 18 mois (loyer avantageux)
- **Logements au sein des établissements**

## Logement à tarif préférentiel dans le parc APHP

- Métiers en tension
- Parc de plus de 8 000 logements, gérés directement par l'AP-HP ou confiés à des bailleurs

PROJET 30  
LEVIERS



L'AP-HP s'engage à doubler le nombre d'attributions pour 2023, pour le porter à 1200.



**Vous avez des questions ? Une équipe est dédiée à  
votre accompagnement**

PROJET 30  
LEVIERS

**01 40 27 43 65**

**Rejoignez-nous@aphp.fr**