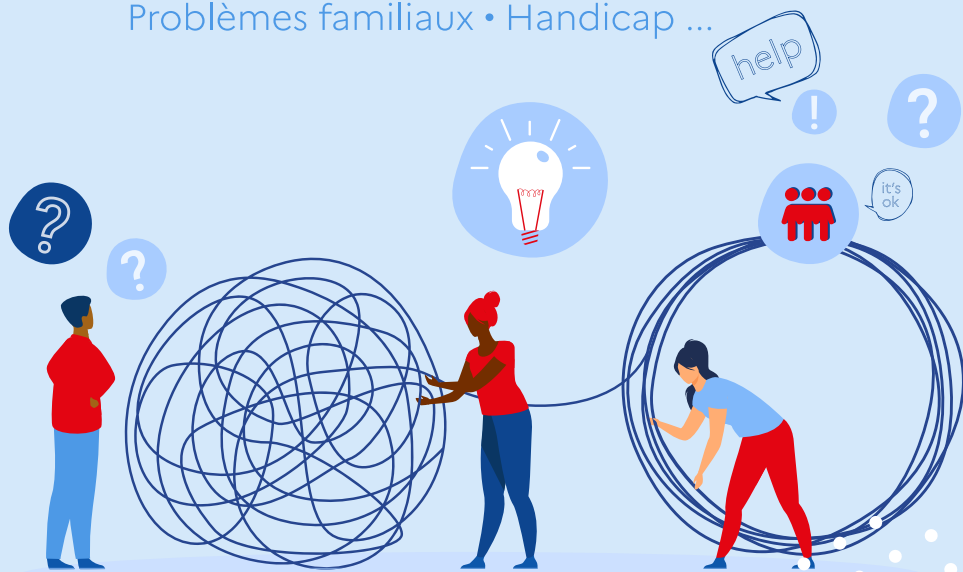


● Service social

>>> Accès aux droits • Difficultés financières •
Démarches administratives • Soutien moral •
Problèmes familiaux • Handicap ...



Le Crous au ❤ de la vie étudiante !



Besoin d'accompagnement dans votre vie étudiante ?

Les assistants sociaux du Crous vous écoutent, vous informent, vous accompagnent et vous orientent dans vos difficultés d'étudiant (financières, administratives, morales, handicap...) en toute confidentialité.

Tous les étudiants inscrits dans un établissement d'enseignement supérieur public ou privé en formation initiale ou continue peuvent consulter gratuitement un assistant social du Crous.



Où rencontrer un assistant social ?



Le service social du Crous vous accueille sur rendez-vous sur différents sites.

Amiens

- au Crous - 25 rue Saint-Leu
- à la résidence du Bailly B - avenue Paul Claudel

Compiègne

Résidence universitaire Roberval
1 rue du Bachaga Boualem

Autres sites

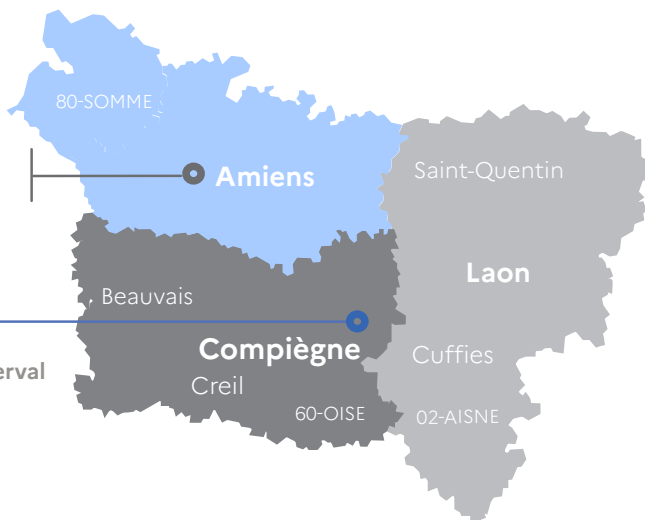
Beauvais - Restaurant universitaire du Jeu de Paume - 52 bd Saint-André

Creil - IUT - 13 allée de la Faïencerie

Cuffies - IUT - 13 av. F. Mitterrand

Laon - IUT - 2 rue Pierre Curie

Saint-Quentin - INSSET - 48 rue d'Ostende





Quand et comment prendre rendez-vous ?

- Les assistants sociaux vous reçoivent en présentiel ou par téléphone.



- **Les créneaux de rdv sont proposés le vendredi à partir de 16 heures pour la semaine suivante.**

1. Pour prendre RDV ou consulter les plannings :



Flashez ce QR code ou rdv sur :

crous-amiens.fr > social-et-accompagnement > accompagnement au quotidien > rendez-vous-permanences

2. ● Sur notre site, choisissez la ville souhaitée et prenez connaissance des jours de permanences (Amiens : tous les jours / autres sites : voir planning)
3. ● Sur la feuille de planning, cliquez sur messervices.etudiant.gouv.fr
Puis allez dans la rubrique «Faire appel au service du crous > prendre rdv avec le crous». Choisissez le Crous, le thème et la ville.
4. ● Choisissez le motif de votre demande :
 - ▶ • Sur Amiens :
Vous prenez rendez-vous pour la 1ère fois ?
Cliquez sur « **Permanence 1^{er} rendez-vous avec un assistant social** ».
 - Vous avez déjà rencontré un assistant social
Cliquez sur une permanence de votre assistant social.
 - ▶ • Pour les autres sites :
Cliquez sur une permanence d'un assistant social, que ce soit votre premier rendez-vous ou non.



- En cas de difficultés ou d'urgence, contactez le secrétariat du service social : action-sociale@crous-amiens.fr ou 03 22 71 24 47



Les ateliers gratuits



Mieux que La Bonne Paye, Dilemme vous apprendra à faire des économies et à mieux gérer votre budget. Les assistantes sociales du Crous vous proposent une soirée ludique autour de ce jeu, récompensé par de nombreux prix.

Partagez votre expérience de parent-étudiant avec d'autres parents dans la même situation que vous autour d'un café avec les assistantes sociales du Crous. Une éducatrice prendra soin de vos enfants (jouets, outils de motricité) et proposera notamment une animation.

Étudiant & parent



Glissez-vous dans la peau d'un personnage mystérieux au cœur d'un village lugubre où des loups-garous rôdent la nuit pour dévorer les villageois. Cette soirée jeu est animée par des vacataires étudiants.

Flashez ce QR Code et retrouvez le calendrier :

ou rdv sur : crous-amiens.fr
> social-et-accompagnement > nos ateliers

